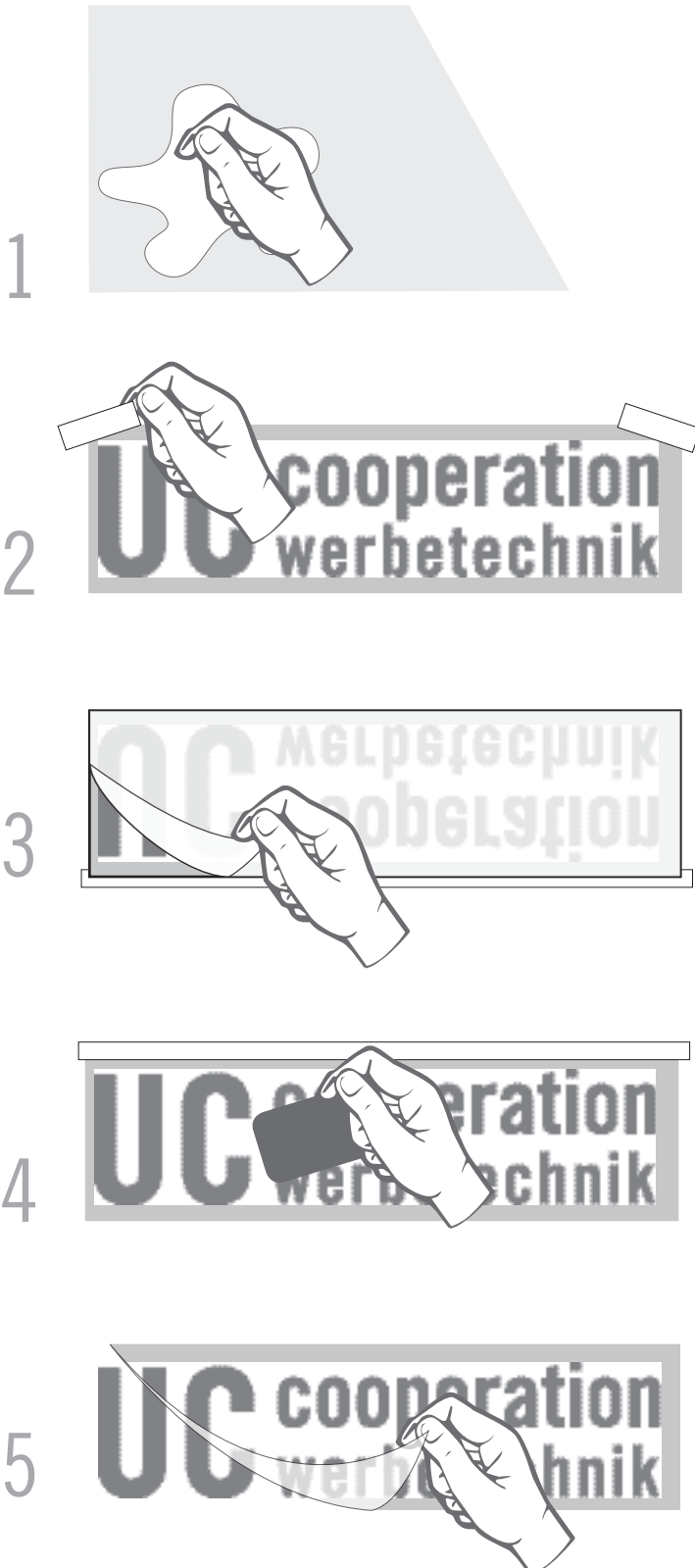


Anleitung zum Verkleben

Wichtige Hinweise:

Ungeklebte Aufkleber müssen ordnungsgemäß trocken und bei gleichbleibender Temperatur gelagert werden.

Erst nach ca. 48 Stunden bei +15°C erreicht der Aufkleber seine Endklebekraft, ist die Temperatur niedriger, verlängert sich dieser Zeitraum entsprechend.



1. Den Untergrund von Staub und Fett befreien.
2. Folie mit Klebestreifen an den Ecken positionieren. Gegebenenfalls Abstände mit dem Lineal messen. Wenn das Motiv an der korrekten Position ist, den oberen Rand mit einem Klebestreifen befestigen.
3. Den Aufkleber nach oben klappen und die Trägerfolie vorsichtig abziehen. Bei mehreren Teilen erst mit einem Teil beginnen.
4. Den Aufkleber langsam von oben nach unten auf den Untergrund klappen und mit einem Raker (ersatzweise Scheckkarte oder Teigschaber) in gleicher Richtung glattstreichen.
Achtung: Sehr harte Raker können den Aufkleber und den Untergrund zerstören!
Wenn alle Teile des Aufklebers angebracht sind das Motiv etwa eine halbe Stunde antrocknen lassen.
5. Nach der Trockenzeit zuerst die oberen Klebestreifen entfernen und dann die transparente Applikationsfolie vorsichtig abziehen. Fertig! (Die Antrocknungszeit verlängern, falls Teile des Aufklebers noch nicht am Untergrund haften.)

